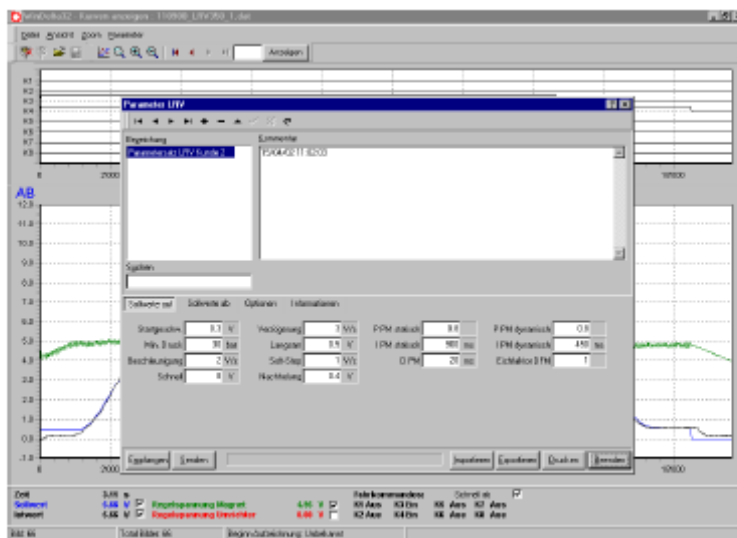


SW WINDELTA 32

In alternativa alla tastiera manuale si possono fare i settaggi anche tramite un computer portatile.

Il SW Windelta 32:

- visualizza i grafici delle curve di marcia in tempo reale
- legge le impostazioni correnti della valvola
- modifica e salva tutti i dati relativi ad ogni singolo impianto installato, corredandoli di note e dati anagrafici relativi alla fornitura
- registra il comportamento nel tempo dell'impianto (numero di corse, traffico, accelerazioni, tempi, etc.), per analisi tecnica ed ottimizzazione della marcia



L'uso del computer diventa vantaggioso anche successivamente nella fase di manutenzione, in particolare se si lavora su di un elevato numero di impianti.

Collegando il computer alla scheda DELCON con un cavetto di rete si possono infatti controllare tutti i parametri, verificando eventuali scostamenti rispetto ai valori desiderati, e correggendo facilmente le impostazioni.